

本資料は、投資家が匿名組合契約の申込みにあたり、
必要な営業者情報を営業者が独自にまとめたものであり
金融商品取引法による法定開示情報ではありません。

株式会社 飯沼本家

おいしい酒づくり たのしい場づくり の実践



Kinoene

株式会社 飯沼本家

会社概要

業種 酒類製造業（清酒・リキュール）・不動産賃貸業

代表者 飯沼喜市郎

住所 千葉県印旛郡酒々井町馬橋 106

TEL 043-496-1111

創業 江戸元禄年間（1688年～1703年）

創立 大正 14 年（現在 98 期）

私たちの3つの取組

- ◎製造業から観光業へのシフトチェンジ
- ◎和モダンなコンセプトの商品開発
- ◎海外輸出強化・販路拡大



Kinoene

私たちの取組 製造業から観光業へのシフトチェンジ



◎大試飲会

◎ワークショップ



◎まがり家蔵だし市

◎田植え&稲刈り体験



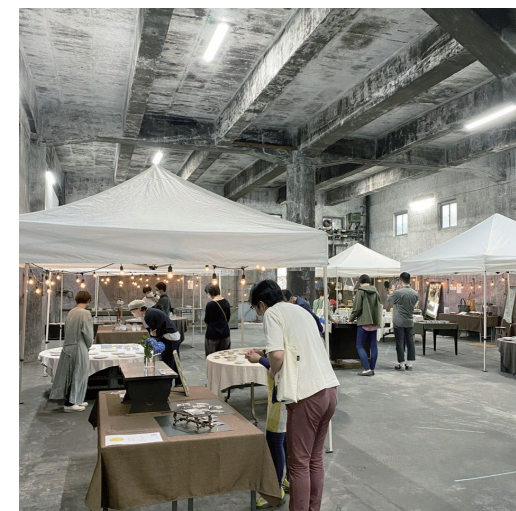
◎直売店「きのえねまがり家」
◎「酒蔵カフェ」



◎きのえね大試飲会



◎きのえね朝市



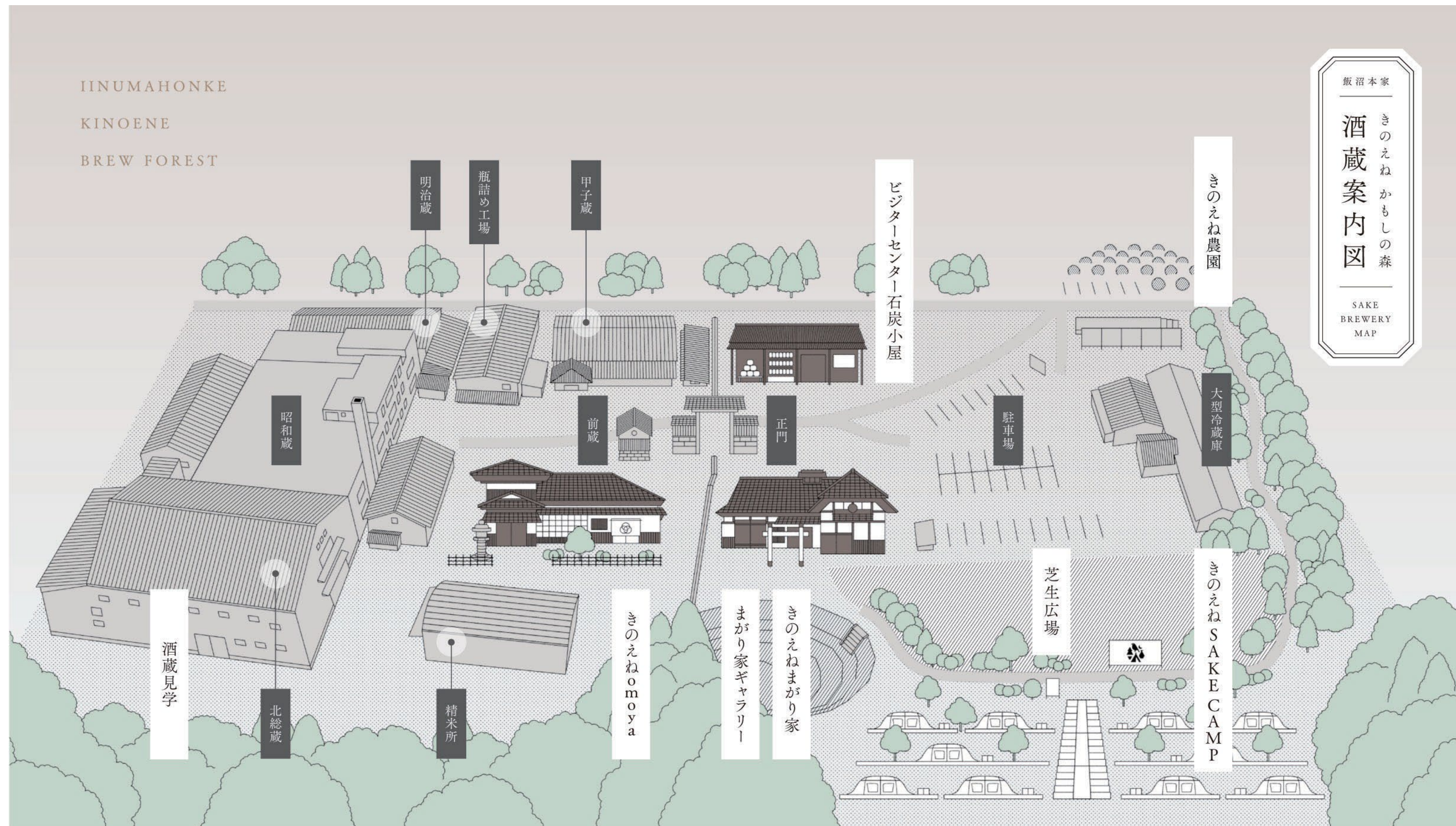
◎クラフトフェア
会場提供

◎きのえね農園
ブルーベリー園



◎まがり家ギャラリー

私たちの取組 製造業から観光業へのシフトチェンジ





Kinoene

私たちの取組 製造業から観光業へのシフトチェンジ

◎ 母屋レストラン きのえね omoya



登録有形文化財になった築 300 年の飯沼家母屋の活用

◎ キャンプ事業 きのえね camp



2023 年 4 月グランドオープン

私たちの取組

B to C コンセプトのある商品開発

季節の商品にストーリーを。



◎甲子 夏詣酒 星合



私たちの取組 B to C コンセプトのある商品開発

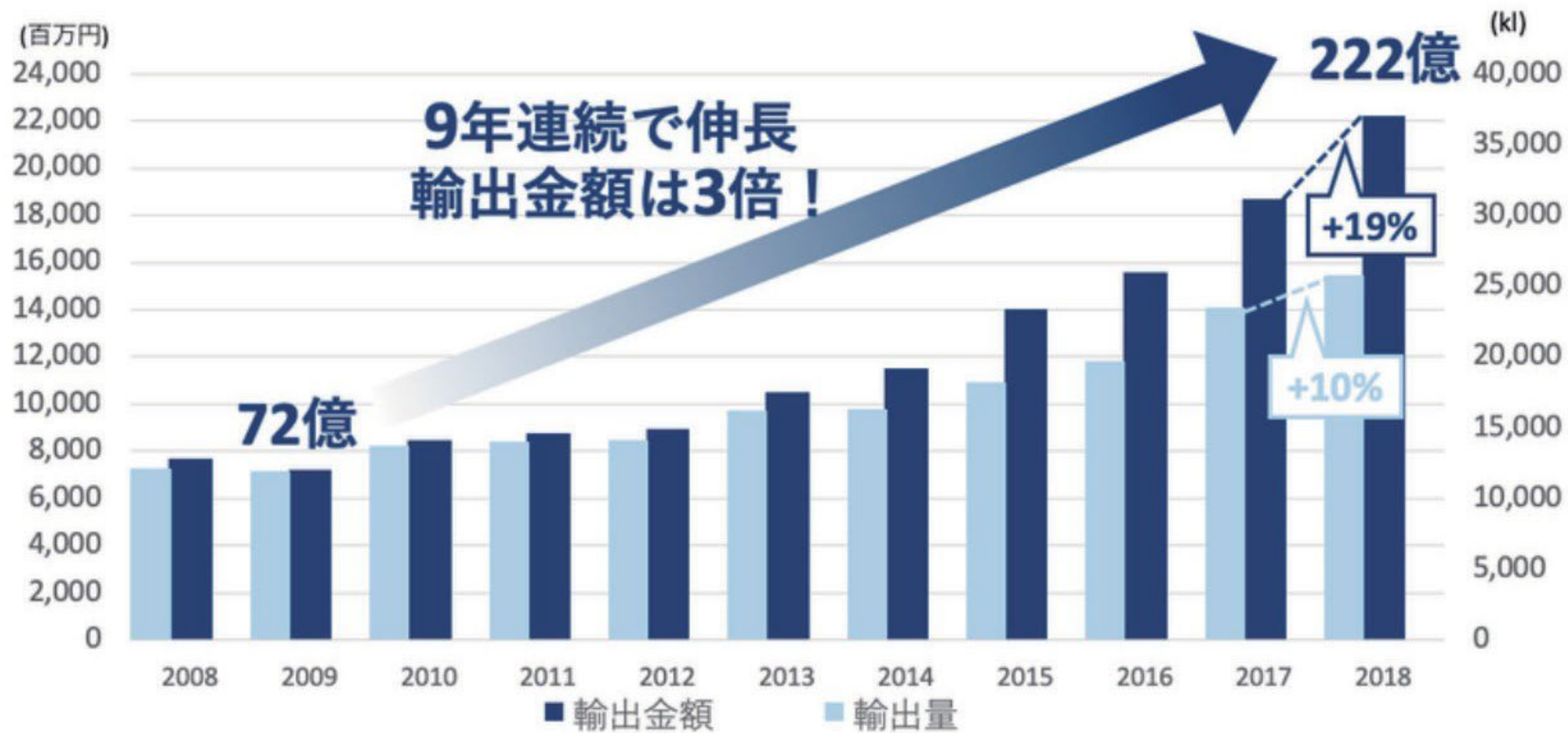
◎ ブランドリニューアル



- ・新ブランドロゴ作成
- ・ラベルリニューアル

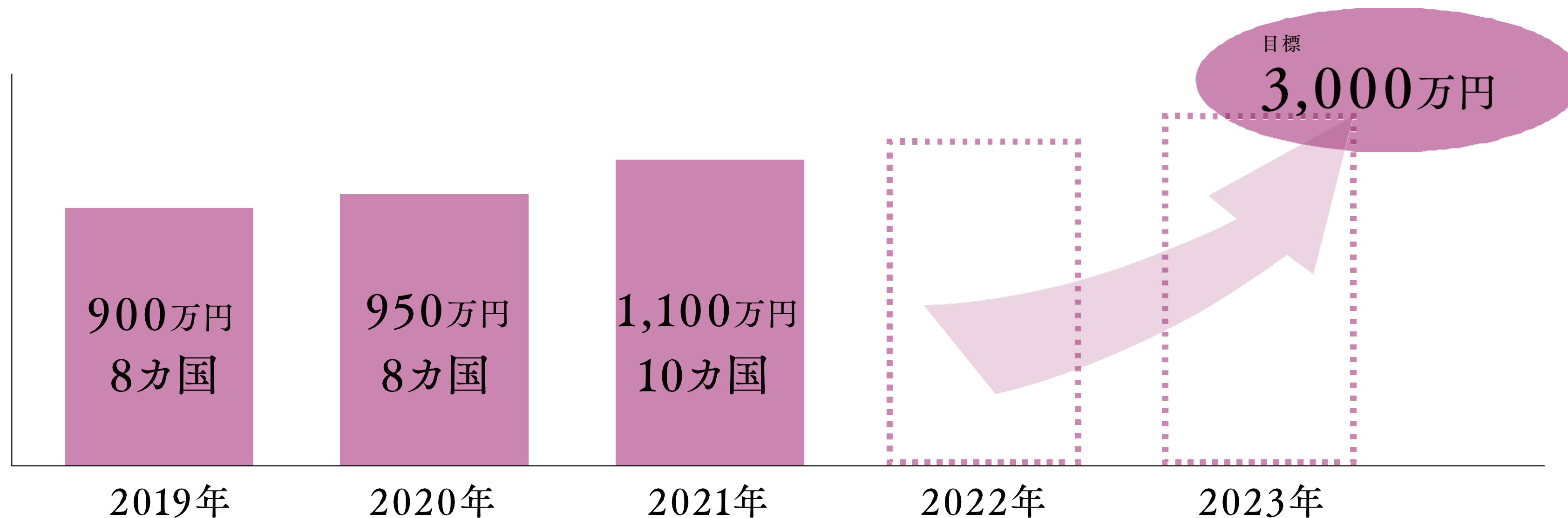


日本酒輸出金額と輸出量



出典：国税庁「酒のしおり」/日本酒造組合中央会

飯沼本家の輸出量の変移



- ◎日本酒の輸出市場でのトレンド上昇
- ◎専門部署を立ち上げ、攻めの体勢を整える
- ◎HP英語表記・東京近郊である強みを生かす

行動指針、ビジョン、理念

おいしい酒づくり たのしい場づくり

理念

お客様を本気でワクワクさせる酒蔵『飯沼本家』になる!!

ビジョン

製造業から観光業へのシフト
和モダンなコンセプトの商品開発
海外への輸出強化・販路拡大

行動指針

【ご参考】財務情報

(単位：百万円)	2020年9月期	2021年9月期	2022年9月期
売上高	584	591	655
当期純利益	41	2	3
減価償却費	98	99	102
現預金	410	288	287
総資産	3,192	3,078	3,949

注) 決算月は9月です。

上記財務情報については、公認会計士または監査法人の監査を受けておりません。